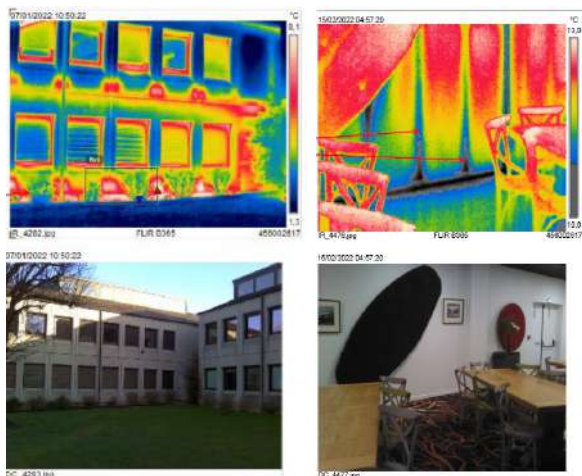


BOOSTER ENTREPRISE ECO-ENERGIE TERTIAIRE

<https://agirpourlatransition.ademe.fr/entreprises/aides-financieres/2023/booster-entreprises-eco-energie-tertiaire-reduire-facture-energetique-gagner>

L'aide financière de l'ADEME pour les TPE-PME pour baisser votre facture d'énergie dès 2023



BOOSTER ENTREPRISE ECO-ENERGIE TERTIAIRE

L'ADEME vous accompagne financièrement

Contactez  DomoZE pour la demande d'aide

contact@domoze.fr – <https://www.domoze.fr> - 02 22 66 98 08

L'ADEME accompagne financièrement et techniquement les entreprises du secteur privé grâce à une offre d'ingénierie pour la mise en place d'actions sans travaux lourd

DomoZE vous accompagne pour monter votre dossier de financement auprès de l'ADEME *



PHASE 1 : Nous réalisons l'audit énergétique, état des lieux, analyse, plan d'actions et montages financiers

PHASE 2 : Nous vous accompagnons pour la mise en œuvre des actions à temps de retour rapide

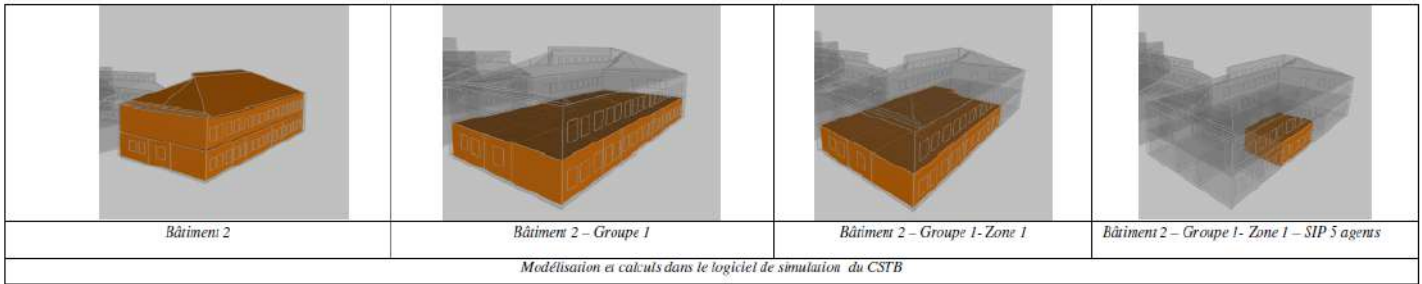


DomoZE – Rennes : Société coopérative Artisanale - Capital social 8 500 € Siège Social : 5 ZA de l'Eperon Doré 35170 BRUZ - Siret : 921 085 452 00016 – Naf : 2599B <https://www.domoze.fr> - contact@domoze.fr – 02 22 66 98 08

www.domoze.fr

* DIDOME du groupement artisanale DomoZE est référencé par l'ADEME pour effectuer cette prestation

⇒ **Modélisation sur le Bâtiment 2 – Groupe 1 – Zone 1 – SIP 5 agents pour estimation des économies de chauffage**



⇒ **Calculs de l'estimation des économies réalisables en améliorant la régulation sur le Bâtiment 2 – Groupe 1 – Zone 1**

Etat Initial	Estimation du calcul de la consommation de chauffage actuelle (valeur relative) – Zone 1	Etat Optimisé	Estimation du calcul de la consommation de chauffage optimisée (valeur relative) – Zone 1
<ul style="list-style-type: none"> Bâtiment 2 – Groupe 1- Zone 1 – 346 m² Température nuit = 21 ° (de 19h à 24 h) Température journée = 23 ° (de 0 h à 19h) Température jour non ouvré = 21 ° Consommation en valeur relative (sans unité) de chauffage de la Zone 1 : 91 		<ul style="list-style-type: none"> Bâtiment 2 – Groupe 1- Zone 1 – 346 m² Température nuit = 17 ° (de 19h à 5 h) Température journée = 22 ° (de 5 h à 19h) Température jour non ouvré = 15 ° Consommation en valeur relative (sans unité) de chauffage de la Zone 1 : 68.20 	
<p>25% d'économie estimée sur le chauffage de la Zone 1 – Soit 1/4 de la facture de chauffage avec une régulation optimisée et un renforcement de l'isolation à certains endroits</p>			

Extrait d'un audit tertiaire effectué en 2022

Nous transmettons la maquette numérique .ifc dans un logiciel de simulation thermique dynamique (COMETH) qui va permettre d'estimer le ratio d'économie de chauffage entre la situation actuelle et la situation améliorée, qui brasse l'air chaud qui s'accumule dans les hauteurs du bâtiment.

Consommation à la situation actuelle (T° de consigne 24.5°)

4.4.2. Consommations en énergie finale

AVANT	Unités	Mois												Annuel
		Jan	Fév	Mar	Avr	Mai	Jun	Jul	Août	Sép	Oct	Nov	Déc	
Consommations chauffage	kWh/m ²	6.80	6.70	5.60	4.60	2.60	0.50	0.30	0.30	1.70	3.60	6.10	7.60	46.50

Consommation à la situation améliorée avec la mise en place de destratificateurs (T° de consigne 19.5°)

4.4.2. Consommations en énergie finale

APRES	Unités	Mois												Annuel
		Jan	Fév	Mar	Avr	Mai	Jun	Jul	Août	Sép	Oct	Nov	Déc	
Consommations chauffage	kWh/m ²	3.80	3.90	2.90	2.30	1.10	0.30	0.30	0.30	0.60	1.60	3.50	4.60	25.00

La valeur estimée par le logiciel COMETH, en diminuant la stratification à 1° par m de hauteur au lieu de 3.5°, soit une économie de chauffage pour la zone de 46%, soit 60 931 kWh de consommé pour rien. Ce qui équivaut à environ 6 000 €/an, avec en plus une nette amélioration du confort des usagers : T° de 19.5° au lieu de 17.5° ...

Extrait d'un d'audit tertiaire effectué en 2022

DomoZE 02 22 66 98 07
contact@domoze.fr

Didier LE GOFF 06 15 48 94 51
Didier.legoff@didome.fr



DomoZE

DomoZE – Rennes : Société coopérative Artisanale - Capital social 8 500 € Siège Social : 5 ZA de l'Eperon Doré 35170 BRUZ - Siret : 921 085 452 00016 – Naf : 2599B <https://www.domoze.fr> - contact@domoze.fr – 02 22 66 98 08

www.domoze.fr